



interfaceformation



ANTI GASPI

MODÈLE ÉCO

FORMATION

Contact : adrien.chomiol@interface-formation.net

Site internet : www.interface-formation.net

Activités ACI : espaces verts, aides à la personne, maraîchage biologique et ventes en boutique épicerie solidaire

Date début d'activité :

- ACI O' potager Ménil 2017
- ACI O' Potager du Bois 2018

ETPi : ACI OPDM : 8.88 ETPi salarié.es en insertion (12 personnes) et 2.4 ETP permanents (une ETI formatrice, une aide encadrante et une CIP à mi-temps)

- ACI OPDB : 3.2 ETPi salarié.es en insertion et 1.26 ETP permanents (une ETI et une CIP répartie sur 2 chantiers)

Localisation : Urbaine, Paris

Créée en 1995, Interface Formation est une association qui porte un organisme de formation et depuis 2005 des Ateliers Chantiers d'Insertion. Leurs domaines d'intervention sont variés et ils développent notamment des dispositifs d'orientation, de formation et d'insertion socioprofessionnelle dans les secteurs de l'aide à la personne, de la vente, des espaces verts et du maraîchage.

Deux de leurs activités d'insertion sont en lien direct avec l'alimentation durable :

L'ACI : O' Potager de Ménil

Fondée en 2017, « O' Potager de Ménil » est une boutique-école bio, sociale et solidaire épicerie sociale et solidaire située dans le 20ème arrondissement de Paris qui propose des produits à des tarifs dégressifs selon les revenus de chacun.e. En privilégiant le circuit court, cette initiative favorise le commerce de proximité et assure la qualité des produits biologiques, frais et locaux, en lien avec l'ACI « O' Potager du Bois ».

L'ACI : O' Potager du Bois

Depuis avril 2018, l'association a développé une ferme maraîchère permacole de 3500 m² située à la Ferme de Paris, dans le Bois de Vincennes.

En réponse à un appel à projet de la Ville de Paris, cette initiative contribue à l'objectif de la ville de développer la végétalisation de son territoire, notamment grâce à l'agriculture urbaine biologique. De plus, O' Potager du Bois adopte une approche innovante pour sensibiliser et relever les défis du changement climatique, de l'érosion de la biodiversité, de l'alimentation et de la cohésion sociale. Les salarié.es en parcours se forment ainsi au maraîchage, à la vente sur le site et préparent un Certificat de Qualification Professionnelle.

ACTIVITÉS

• PRODUCTION O' Potager du Bois

Interface Formation applique les principes de l'agroécologie sur un site certifié en Agriculture Biologique, où les salarié.es en insertion cultivent principalement des légumes, des plantes aromatiques et quelques petits fruits sur 1100 m² d'un terrain de 3500 m², avec un rendement annuel de 900 kg. En raison des restrictions du plan d'urbanisme du Bois de Vincennes, l'installation d'un système d'irrigation et de serres n'est pas autorisée.

Lauréate de l'appel à projets Parisculteurs 5, Interface Formation a obtenu un nouveau site dans le Bois de Vincennes, déjà utilisé comme pépinière par les services de la ville. Ce site de 1000m² permettra l'installation de serres, le développement d'une pépinière (400m²) et d'un verger (600m²), enrichissant les compétences des salarié.es et offrant des espaces d'éducation et de sensibilisation pour les Franciliens.

Technique de rotation de culture : obtenir un sol équilibré, bien structuré et de se passer de pesticides

95% des produits viennent d'un périmètre inférieur à 130 km

• VENTE ET DISTRIBUTION O' Potager de Ménil

Interface Formation privilégie les circuits-courts afin d'écouler sa production avec des livraisons en vélo cargos dans la boutique « O' Potager de Ménil ». Ils proposent également d'autres produits de producteurs bio locaux et ont pour souhait de développer le concept d'être vitrine de l'agriculture urbaine en accueillant plus de producteurs.

Les produits abimés en boutique sont valorisés via un travail avec le CCAS du 20ème autour d'ateliers de sensibilisation mais également via la plateforme Phenix permettant aux particuliers d'acheter à moindre coûts des denrées périssables.

Vente pour transformation :

- L'alambic parisien, une distillerie : récupère les petits fruits (cassis, groseilles, framboise et fraise) pour en faire des liqueurs
- Le restomobile met en bocaux les produits de la parcelle afin de les commercialiser dans la boutique

La ville de Paris pense potentiellement à ouvrir un abo de transformation ou une conserverie pour le mettre à disposition pour des acteurs et actrices du site de la ferme de Paris.

VOIR ANNEXE

• SENSIBILISATION ET ATELIERS

Ces ateliers, animés par les salarié-es et les encadrant.es, sont proposés à titre gracieux et contribuent à faire connaître la structure et ses activités, à élargir la clientèle, et à développer un réseau d'acteur.rices engagé.es autour de l'alimentation. La majeure partie des ateliers proposés par Interface s'inscrivent dans de nombreuses animations organisées par la Ferme de Paris.

- **Le partenariat avec la Ville de Paris** permettra de développer des activités de sensibilisation à l'Agriculture Urbaine et à l'animation d'ateliers sur la parcelle du nouveau site de la pépinière.
- Dont le **festival du mieux manger** avec : Cueillette de fraises, Récolte de légumes de saison, Dégustation de produits cuisinés rien que pour vous, Vente de plants
- Des visites sont organisées pour des **apprentis en formation d'AU** dont le but est de les sensibiliser à l'agriculture urbaine, à l'insertion et à l'agriculture biologique. La parcelle sert en effet de plateau technique pour des dispositifs de formation et d'accès à la qualification dans les métiers de l'agriculture et des espaces verts conventionnés par la Région Ile-de-France.
- **Ateliers de sensibilisation avec quelques écoles** (maternels, collège) autour de l'alimentation durable.

INTERFACE FORMATION : ECO-SYSTÈME D'ACTEUR.ICE.S

L'association via ses 5 Ateliers Chantiers d'Insertion et ses formations est en lien avec de nombreux partenaires associatifs, publics afin d'élargir son champs d'action et de répondre au mieux aux besoins des salarié.es en insertion.

Le travail en réseau : « Cultivons la Ville »

En 2017, CHANTIER école Ile-de-France et quatre SIAE : Halage, Études et Chantiers Île-de-France, Interface Formation et Espaces souhaitaient, par leur regroupement, la réalisation d'un projet social ambitieux visant à réintégrer les pratiques agricoles en ville, en lien étroit avec les citoyens locaux.

C'est ainsi que né le projet **Cultivons La Ville** qui rassemble des ateliers et chantiers d'insertion (ACI) ainsi que des porteur.euses de projets solidaires autour de l'agriculture urbaine et de l'alimentation durable. Porté par le réseau associatif CHANTIER école Île-de-France, le projet s'enracine dans la dynamique de l'agriculture urbaine, en plein essor dans la région parisienne.

L'objectif est de faciliter l'interconnaissance et les synergies entre acteurs et de capitaliser les expériences et les expertises; cela afin d'accompagner le développement des initiatives d'insertion autour des activités agricoles en ville, à la fois productives et respectueuses de l'environnement, et apprenantes pour les acteurs qui les font vivre.

Ce réseau a notamment aidé à monter le financement et l'installation de la parcelle du 12e d'Interface.

Exemple de partenariats

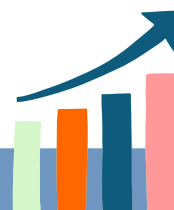


La **20ème Chaise**, un centre social voisin subventionné principalement par la **CAF**, est l'un des partenaires de l'association. En collaboration avec **Interface**, des animations sont proposées en boutique, et le centre récupère également le compost. Chaque année, un concours est organisé en lien avec le CCAS. La relation, bien que souvent informelle, est facilitée par une personne ressource au sein de La 20ème Chaise, permettant à l'association d'être régulièrement impliquée dans les événements locaux.



Grace à leur collaboration avec **Paris Habitat et la Ville de Paris**, l'association a accès à différents sites où le salarié.es peuvent exercer leur activité (espaces verts d'une zone résidentielle, établissement scolaire, etc.). Cette opportunité leur permet de s'immerger dans le fonctionnement des entreprises traditionnelles qui gèrent plusieurs sites avec des contraintes d'intervention variables

INTERFACE FORMATION : MODÈLE ÉCONOMIQUE



CHIFFRES CLÉS DE COMMERCIALISATION

- **Parcelle (OPDB : O' Potager du Bois) :**
 - Génère un chiffre d'affaires (CA) estimé à 4 000 €.
 - Taux de commercialisation 5%
- **Boutique (OPDM : O' Potager de Ménil) :**
 - CA prévisionnel de 1 000 000 €, mais actuellement en situation de déficit.
 - Taux de commercialisation 22%

•

- **Formation :**

Les activités de formation, en particulier auprès des salarié·es, sont un levier crucial pour équilibrer les finances de la structure. :

- 85 000 € générés par la formation sur le chantier boutique.
- 20 000 à 25 000 € de CA provenant des formations réalisées sur la parcelle.

- **Politique de la Ville :**

- Cette politique représente une part importante des financements, sollicités notamment dans le cadre de la **loi Egalim**.
- Les projets financés se concentrent sur des thématiques telles que la **sensibilisation au gaspillage alimentaire** et la **promotion de l'alimentation durable**, en lien avec les quartiers prioritaires (QPV) du département.

Fondations :

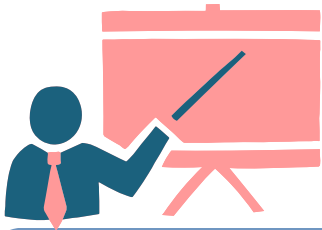
- **Fondation FAPE EDF :** Travaux sur l'OPDM.
- **Fondation Truffaut :** Achat d'outils agricoles et de serres (6 000 € sur deux ans).
- **Fondation Carrefour :** Achat de matériel (50 000 €).
- **Air Liquide :** Système d'irrigation (18 000 €).
- **Fondation VINCI :** Achat d'un véhicule électrique pour l'OPDB (20 000 €).
- **Mairie de Paris (Paris 5ème) :** Financement d'un triporteur pour la logistique.
- **AP Parisculteur 5 :** Développement d'une parcelle supplémentaire sur une ancienne pépinière de la Ville pour une pépinière d'arbres fruitiers.

SOURCE D'ÉCONOMIE

Pour OPDB, le chantier est associé à l'ACI EV Petite Ceinture afin de répartir les charges et s'appuyer sur les moyens existants. De plus :

- Les déchets verts des ACI sont valorisés en compost afin d'être réutilisés pour la culture de fruits et de légumes.
- Les déchets verts du chantier « O' Potager du Bois » sont distribués en compost auprès d'un jardin partagé d'un partenaire « la 20ème chaise », situé dans le quartier des amandiers
- Ils pratiquent les écogestes via : des récupérateurs d'eau de pluie sur le terrain agricole, du compostage sur l'ensemble des sites...
- La réduction des déchets, le recyclage et la seconde vie des produits sont au cœur du fonctionnement de la boutique, tant au niveau de son aménagement (meubles d'occasion) que des articles proposés à la vente (panier anti-gaspi...

INTERFACE FORMATION : FORMATION ET EMPLOI



Convaincue que la formation est un des leviers les plus efficaces pour un retour à l'emploi, l'association la place au cœur des 5 ACI qu'elle porte.

Ainsi, au sein d'Interface Formation et notamment sur les 2 ACI décrits dans cette fiche, une majeure partie des activités se fait sous format d'AFEST (encaissement, plantation, semis, formation...).

De plus, outre leurs propres formations proposées en interne (**VOIR ANNEXE**), les ACI OPDB et OPDM proposent en fonction des besoins de leur public des formations/modules spécifiques en les orientant vers des centres de formation ou d'autres ACI tels Etudes et chantiers, Halage, Espaces, Emmaüs, Ecole verte, Ecole du Breuil ...



Adrien Chomiol Directeur :

“Évitez de vous concentrer uniquement sur la production, car en agriculture urbaine, l'échelle n'est pas suffisante et les rendements sont faibles au début. Il est donc essentiel de développer une activité complémentaire solide, comme la transformation, la formation, ou d'autres domaines. Par ailleurs, les PMSMP sont indispensables pour élargir ses horizons, sortir de sa zone de confort et attirer de potentiels employeurs.”



FOCUS FORMATIONS



Type de formation	Objet	Résultats
Formations emploi/métier		
Le CQP SP spécialisation en Horticulture	O' Potager du Bois : La diversité des pratiques et la variété des cultures apportent aux salariés en insertion une connaissance multiple des techniques utilisées en maraîchage. Grâce à l'exploitation agricole utilisant des techniques permacoles et agroécologiques, les salarié.es peuvent passer le Certificat de Qualification Professionnel Salarié Polyvalent (CQP SP) avec la spécialisation en Horticulture que dispense CHANTIER Ecole.	10 300 h de formation dispensées en moyenne par an Taux de réussite: 100% Sur la parcelle tjr les 4 salariés (399h/chacun.e)
Les PMSMP	Elles sont obligatoires dans le parcours et permettent aux salarié.es d'avoir une première immersion. De nombreux partenariats franciliens permettent de faciliter ces périodes d'immersion notamment pour certains stages en lien avec la ville.	2 périodes dans l'année
Formation au titre professionnel de niveau III Employé(e) Commercial(e) « EC »	O potager de Ménil : En partenariat avec la Mission Locale de Paris et dans le cadre d'une Action d'Initiatives Territoriale préparant aux métiers de la vente qui est un dispositif du Conseil régionale d'Ile-de-France. Les salarié.es sont formé.es à l'accueil des client.es, les conseillent, procèdent aux opérations d'encaissement, à la mise en rayon des produits et à l'installation de la surface de vente, le suivi des stocks, la préparation et le suivi des commandes	5 000 h de formation dispensée en moyenne par an Taux de réussite : 90% 413h/chacun.e pour les 12 salarié.es de base
Programme Régional pour l'Emploi "Accès à la qualification dans les métiers de l'agriculture et des espaces verts"	Les méthodes pédagogiques mises en œuvre sont principalement la Formation En Situation de Travail, les exposés théoriques et apports d'expérience du formateur, la formation Ouverte A Distance. La formation est également appuyée par une PMSMP de 2 semaines qui assure au salarié une première immersion en conditions réelles de travail.	En moyenne à la suite de ce programme 75% des participant.es débouchent sur une sortie dynamique
Formations savoirs de base		
Informatique	Des heures d'initiation aux outils informatiques sont dispensées en début de parcours des chantiers. Des dispositifs de formation et d'accompagnement à distance sont proposés afin de lutter contre l'illectronisme et renforcer l'employabilité des salariés en parcours d'insertion.	
Sécurité	Sauveteur Secouriste au Travail Prévention des Risques liés à l'Activité Physique (PRAP)	