



# Actions de Formation En Situation de Travail (AFEST) et Qualité de Vie au Travail.

## Comprendre les enjeux dans les Entreprises sociales apprenantes

le 16 novembre 2022

# Programme du webinaire



1. Introduction et éléments de contexte
2. Sensibilisation aux AFEST
3. Présentation du guide « Actions de Formation En Situation de Travail (AFEST) et Qualité de Vie au Travail. Comprendre les enjeux dans les Entreprises sociales apprenantes » et de l'outil
4. Témoignage d'une SIAE qui met en place des AFEST
5. Témoignage et mise en perspective par Anne-Lise ULMANN
6. Question/Réponse

# Présentation du projet

- Appel à projet lancé en 2018 par l'ANACT sur le thème de la Qualité de Vie au Travail.
- La feuille de route du réseau :
  - Axe 1 : Identifier les freins et les leviers de fidélisation par l'amélioration de la QVT des encadrants techniques des Ateliers Chantiers d'Insertion (ACI)
  - Axe 2 : Accompagner les Entreprises Sociales Apprenantes porteuses d'Ateliers Chantiers d'Insertion dans l'organisation du travail liée à la FEST pour agir sur la qualité de vie au travail (QVT) des salariés permanents et la réussite des parcours**
  - Axe 3 : Développer les compétences en matière d'analyse des pratiques de travail et de co-construction des parcours au sein du binôme Conseiller en insertion professionnelle/Encadrant techniques

# Reconnaissance de la FEST comme modalité de formation



**2015 – 2018**

**Expérimentation FEST**

**Juillet 2018**

**Publication d'un rapport  
 d'expérimentation par  
 l'ANACT**

**2018**

**Réforme de la formation  
 professionnelle**

13 OPCA engagés  
 50 TPE/PME  
 impliquées  
 70 personnes  
 formées  
 ARACT : référents  
 AFEST

Création d'un  
 Conseil Scientifique

5 Entreprises  
 d'insertion  
 participantes  
 (2 abandons)  
 Préparation à la  
 certification CléA via  
 des AFEST

Formateur AFEST :  
 Chef  
 d'équipe

Décret n°2018-1341  
 du 28 Décembre  
 2018 - article D.6313-  
 3-2 du code du  
 travail



Synthèse de  
[l'expérimentation FEST](#)

prises  
 apprenantes

# La FEST, nouvelle modalité de formation

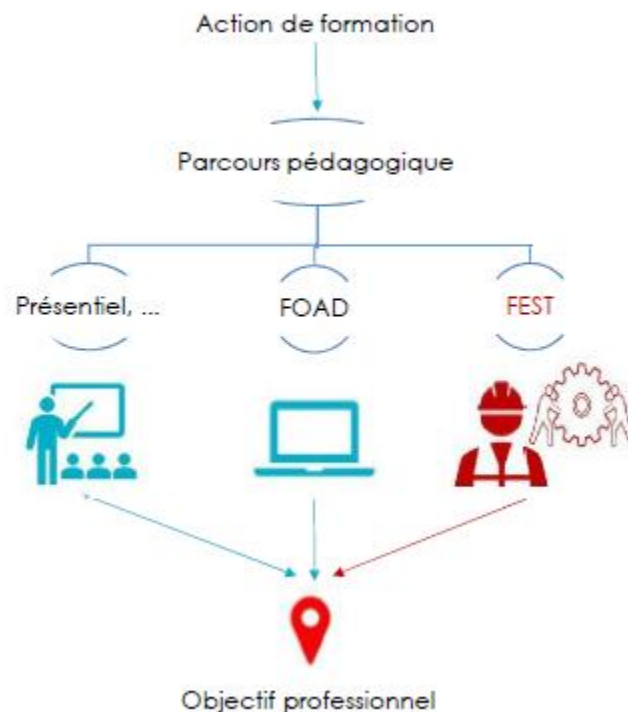


## Article L.6313-2

L'action de formation se définit comme un parcours pédagogique permettant d'atteindre un objectif professionnel.

Elle peut être réalisée en tout ou partie à distance.

Elle peut également être **réalisée en situation de travail**



# Qu'est-ce que la FEST?

Diagnostiques  
d'opportunité et  
de faisabilité

Désignation d'un  
accompagnant / formateur  
pouvant exercer la fonction  
de formateur AFEST

L'analyse de l'activité de  
travail pour l'adapter à des  
fins pédagogiques

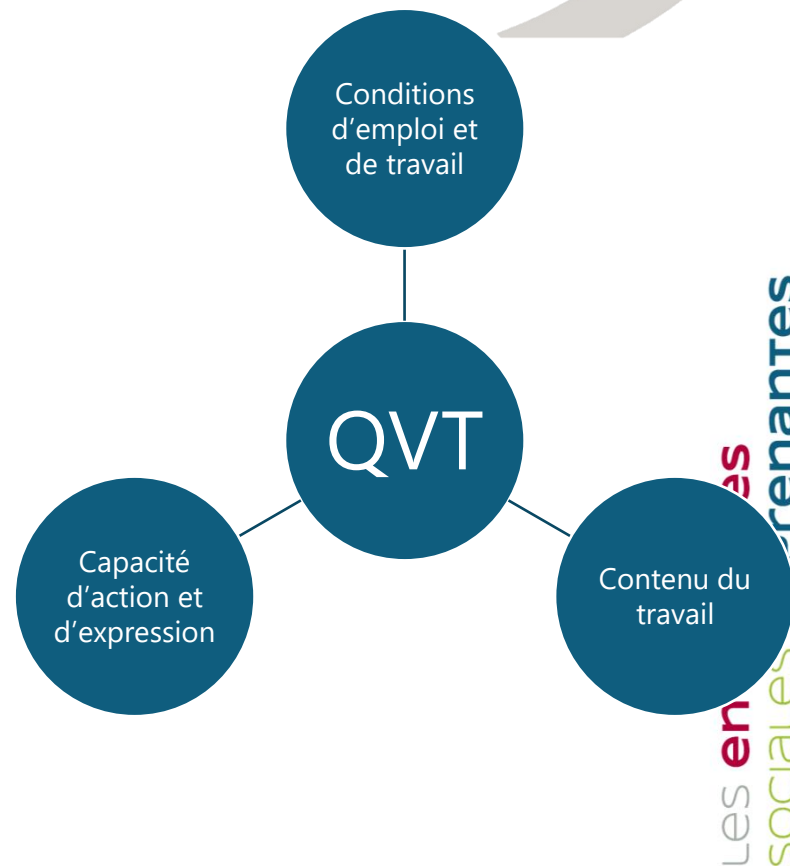
Mise en situation de travail  
préparée, organisée et  
aménagée à des fins  
didactiques

Séquence réflexive animée  
par un tiers  
=> Rendre l'activité  
observable, la décrire, parler  
de son travail

Evaluations  
intermédiaires et  
finales des acquis de  
formation

# Présentation du guide (1/2)

- La reconnaissance légale des AFEST comme modalité de formation
- L'offre de service des Opérateurs de Compétences autour de la Formation en Situation de Travail (FEST)
- Le réseau CHANTIER école : de la démarche pédagogique outillée vers les AFEST
- Qu'est-ce que la Qualité de Vie au Travail?
- La Formation en Situation de Travail comme levier d'action sur la Qualité de Vie au Travail
- Mise en œuvre de la Formation en Situation de Travail dans les Entreprises Sociales Apprenantes : quels enjeux pour la Qualité de Vie au Travail ?

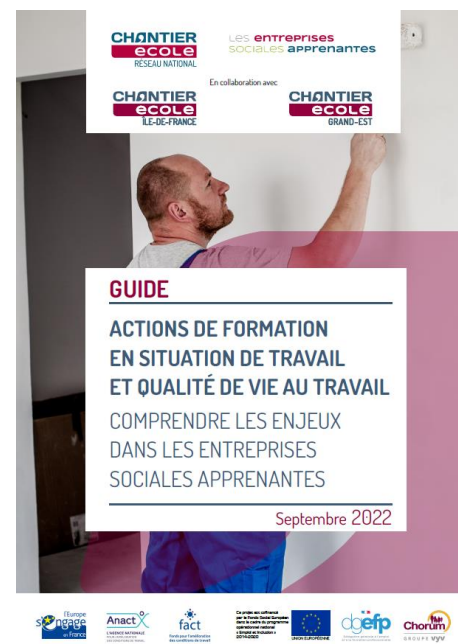


# Présentation du guide (2/2)



## ZOOM sur des expérimentations : enquête dans les Entreprises Sociales Apprenantes

- Monographie 1 : AIPF : activité d'entretien d'espaces verts et d'espaces naturels à Falaise et à Caen
- Monographie 2 : Croix Rouge Insertion ADLIS : gestion des parkings relais de Nancy, accueil et l'entretien des locaux du Château de Lunéville et aménagement et entretien d'espaces verts
- Monographie 3 : Espaces : aménagement et l'entretien de nombreux sites urbains, berges, talus, jardins solidaires et partagés en Ile-de-France
- Monographie 4 : La Recyclerie du Gâtinais : réemploi, la réutilisation et la vente d'objets de seconde main (91)
- Monographie 5 : Le Lien IAE : bâtiment-second œuvre et espaces verts dans les Ardennes



## ZOOM - CHANTIER école et la FEST, exemples d'actions

## Conclusion



# Conclusions du guide

- La notion de Qualité de Vie au Travail n'a pas été en soi un moteur de l'engagement des structures dans une démarche de formation en situation de production. Pourtant les constats faits dans l'évolution des organisations suite à la mise en œuvre de la FEST relèvent bien de la démarche de Qualité de Vie au Travail
- Compétences et parcours professionnels, management participatif, relations au travail et climat social, contenu du travail, santé au travail
- Les AFEST ont largement contribué au développement des compétences de tous les acteurs qui s'y sont engagés. Les apports des AFEST se révèlent bénéfiques alors tant d'un point de vue individuel et collectif (que les personnes et les équipes puissent produire un travail bien fait qui ne soit pas néfaste pour leur santé) que d'un point de vue plus sociétal, que l'activité des chantiers d'insertion puisse se développer sur un plan économique en développant leurs actions voire en proposant de nouvelles offres contribuant à une insertion plus durable.

# Présentation de la grille de pré-positionnement AFEST

- ▣ Cette grille de pré-positionnement est conçue pour guider les structures porteuses d'ACI dans les questionnements qu'une structure se pose en amont d'un projet de mise en place de formations en situation de travail.
- ▣ Cet outil permet d'estimer la démarche qu'il sera nécessaire de mettre en place afin de faire évoluer ses outils pédagogiques et son organisation pour mettre en œuvre des actions de formation en situation de travail (AFEST) respectant les attentes réglementaires de la formation professionnelle.
- ▣ Un questionnaire pas à pas, à compléter seul, en équipe au sein d'une structure ou avec l'appui du réseau. Cet outil peut être intégré aux informations collectives ou aux formations sur le thème.

## **Anthony PEPIN,** Coordinateur technique Espaces verts *Etudes et Chantiers Ile-de-France*

## Anne-Lise Ulmann,

Docteure en sciences de l'éducation, maître de conférences-HDR au CNAM de Paris

Spécialiste de l'ingénierie de formation et de l'analyse du travail

# Perspectives

## 3 webinaires sur la thématique AFEST et QVT

Mardi 4 octobre 2022 de 9h30 à 11h00

Jeudi 3 novembre 2022 de 9h30 à 11h00

**Mercredi 16 novembre 2022 de 9h30 à 11h00**

Adhérents, retrouvez le guide et la grille de pré-positionnement sur le centre de ressources et auprès de CHANTIER école à partir du 17 novembre

## Webinaire : « Le binôme encadrant technique et accompagnateur socioprofessionnel, au cœur de la qualité des parcours d'insertion »

Jeudi 1 décembre 2022 de 12h00 à 12h45

## Webinaire « Retour d'expérience la POEC (préparation opérationnelle à l'emploi collective) comme levier de recrutement des encadrants techniques »

Jeudi 8 décembre 2022 de 12h00 à 13h00