



**CHANTIER**  
**ecole**  
RÉSEAU NATIONAL

Décembre 2025 :  
Le réseau CHANTIER école et les  
structures adhérentes  
partout dans la presse !



**Le Courrier**  
de l'ouest

**ouest  
france**

26/11/2025

## « On est dans le Titanic » : le cri d'alarme des associations d'insertion de Maine-et-Loire face aux coupes budgétaires



### « On est dans le Titanic » : le cri d'alarme des associations d'insertion de Maine-et-Loire face aux...

Le projet de budget 2026 prévoit un gros coup de rabot sur le financement des ateliers et chantiers d'insertion, qui accompagnent des personnes en situation de précarité sur le chemin de l'emploi. Inquiétud...

 Courrier de l'Ouest / Nov 26

# LA MONTAGNE

29/11/2025

Réunis contre le projet de loi de finance et pour défendre l'insertion sociale



## Réunis contre le projet de loi de finance et pour défendre l'insertion sociale

En cette période d'incertitude quant à l'adoption d'un budget, les structures de l'insertion par l'activité économique (IAE) de l'Allier, relayées par l'Épicerie solidaire du Bocage bourbonnais basée à Bourbo...

**M** La Montagne / Nov 29

29/11/2025

## Projet de loi de finances : les structures de l'insertion par l'activité économique s'alarment



### **Drôme et Ardèche. Projet de loi de finances : les structures de l'insertion par l'activité économique...**

Pour elles, l'insertion par l'activité économique risque d'être sacrifiée. Les structures de l'insertion par l'activité économique (IAE) de Drôme ...

**DL** Le Dauphiné Libéré / Nov 29



01/12/2025

**Insertion : les structures de Chantier école Paca menacées par la baisse des financements**



**Insertion : les structures de Chantier école Paca menacées par la baisse des financements**

Les structures de Chantier école Paca sont en péril face à la réduction de 14 % du budget d'insertion, menaçant des impacts humains, sociaux et économiques.



## ICI 19/20 - Alpes

L'information vue d'ici. Chaque soir, le grand journal de votre région, avec toute l'info locale, régionale, nationale et internationale. Des reportages, des...

 francetele

01/12/25

## ICI 19/20 Auvergne Rhône Alpes





02/12/25

## Les structures d'insertion iséroises, "essentiels au territoire", alertent sur les coupes budgétaires



### **Les structures d'insertion iséroises, "essentiels au territoire", alertent sur les coupes budgétaires**

"L'insertion sacrifiée" : les entreprises sociales lancent un cri d'alerte face au projet de loi de finances pour 2026. S'il est adopté, ça entraînerait une coupe de 14% dans le budget pour l'insertion par l'activité économique....

 ICI / Dec 2

**3** provence-alpes  
côte d'azur

03/12/2025

ICI 19/20 - Marseille

**3**

**france 3 Provence Alpes les replays et vidéos en streaming Provence-Alpes...**

Retrouvez ici le programme france 3 Provence Alpes à regarder en direct ou en streaming dès que...

**3** franceinfo.fr



# ASH

Le SITE du travail social

03/12/25

Contre les coupes budgétaires, l'IAE descend dans la rue le 4 décembre



## Contre les coupes budgétaires, l'IAE descend dans la rue le 4 décembre

Bis repetita : le projet de loi de finances passé par le Sénat ayant raboté les crédits de l'insertion par l'activité économique (IAE) pourtant regonflés par l'Assemblée, dix réseaux et trois syndicats – patronaux...

 ashredaction

03/12/25

## Baisse des aides de l'État : "C'est une fausse économie", 500 emplois menacés en Isère dans les structures d'insertion professionnelle



### **Baisse des aides de l'État : "C'est une fausse économie", 500 emplois menacés en Isère dans les structures...**

Les aides allouées aux entreprises d'insertion professionnelle pourraient baisser de 14 % dans le budget 2026. Des dizaines de milliers d'emplois sont menacés en France, dont 500 en Isère. Plusieurs entreprises du...

03/12/25

**En Auvergne-Rhône-Alpes, le PLF pour 2026  
entraînerait l'arrêt de 5 000  
accompagnements dans les structures  
d'insertion**



**En Auvergne-Rhône-Alpes, le PLF pour 2026 entraînerait  
l'arrêt de 5 000 accompagnements dans les structures...**

"Une décision socialement injuste et économiquement contre-productive"  
: c'est ainsi que plusieurs réseaux de l'IAE en Auvergne-Rhône-Alpes  
qualifient...

# LE PROGRÈS

03/12/25

**700 emplois menacés par le projet de loi de finances dans le Rhône : le cri d'alarme des structures d'insertion**



## **Métropole de Lyon et Rhône. 700 emplois menacés par le projet de loi de finances dans le Rhône : le cri d'alarme...**

Comme partout en France, les représentants des 85 structures d'insertion du Rhône et de l'agglomération lyonnaise tirent la sonnette d'alarme. Les ...

[P](#) Le Progrès / Dec 3



04/12/25  
Le pire reste à venir



Le pire reste à venir



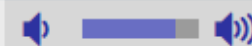
Le direct



C'était quoi ce titre ?



Diffusé le 04/12/2025



**Le pire reste a venir - 04 12 25 - Chantier ecole**

00:00

60:04

Télécharger le podcast



04/12/2025

## Les acteurs de l'insertion par l'activité économique mobilisés contre le budget



COUNTRY: France  
SURFACE : 44 %  
FREQUENCY : Daily



► 4 December 2025 - Edition Fil Eco

### Les acteurs de l'insertion par l'activité économique mobilisés contre le budget

(AFP) -

Des professionnels de l'insertion par l'activité économique (IAE) se sont rassemblés jeudi à Paris pour protester contre la forte baisse des crédits qui leur sont alloués dans le projet de budget de l'État pour 2026, soulignant l'efficacité de leur action contre la pauvreté.

"Refusons le plan de liquidation à grande ampleur dans l'insertion" et "Qui accompagnera les plus exclus vers l'emploi ?", pouvait-on lire sur les banderoles déployées non loin du Sénat, qui examine jusqu'au 15 décembre le projet de loi de finances (PLF) pour 2026.

Parmi les structures participant à ce rassemblement, des ateliers et chantiers d'insertion, des réseaux intervenant dans le domaine de l'IAE comme celui des ressourceries et recycleries ou encore l'Union des employeurs de l'économie sociale et solidaire (Udes).

Tous dénoncent des crédits en forte baisse dans le PLF pour 2026, estimés à 14% pour le budget global de l'IAE, un secteur qui emploie environ 300.000 personnes, les plus éloignées du marché du travail, en parcours d'insertion.

S'il était voté dans sa version initiale, "les moyens alloués à l'insertion par l'activité économique (IAE) connaîtraient la plus forte baisse de leur histoire", résumaient dans leur rapport sur le PLF pour 2026 les sénateurs Emmanuel Capus (Horizons) et Ghislaine Senée (écologiste).

La Fédération des entreprises d'insertion estime que cette baisse entraînerait l'impossibilité d'accompagner 60.000 personnes dans des parcours d'insertion.

Si ce budget est maintenu, 5.000 personnes perdront leur CDI au sein des seuls chantiers d'insertion et "iront pointer à France Travail, où est le gain ?", s'ils touchent des allocations chômage ou les minima sociaux, s'est interrogé David Horiot, président de l'association Chantier école, soulignant que l'IAE constitue "une économie directe pour l'Etat".

Afp le 04 déc. 25 à 15 26.

04/12/2025

## Les chantiers d'insertion se mobilisent contre la baisse de budget prévue au PLF 2026



### **Les chantiers d'insertion se mobilisent contre la baisse de budget prévue au PLF 2026**

Les chantiers d'insertion, accompagnés de partenaires de l'IAE et de l'économie sociale et solidaire, ont manifesté à Paris, le 4 décembre 2025. Ils veulent...

04/12/25

Quand l'insertion se voit couper l'herbe sous le pied

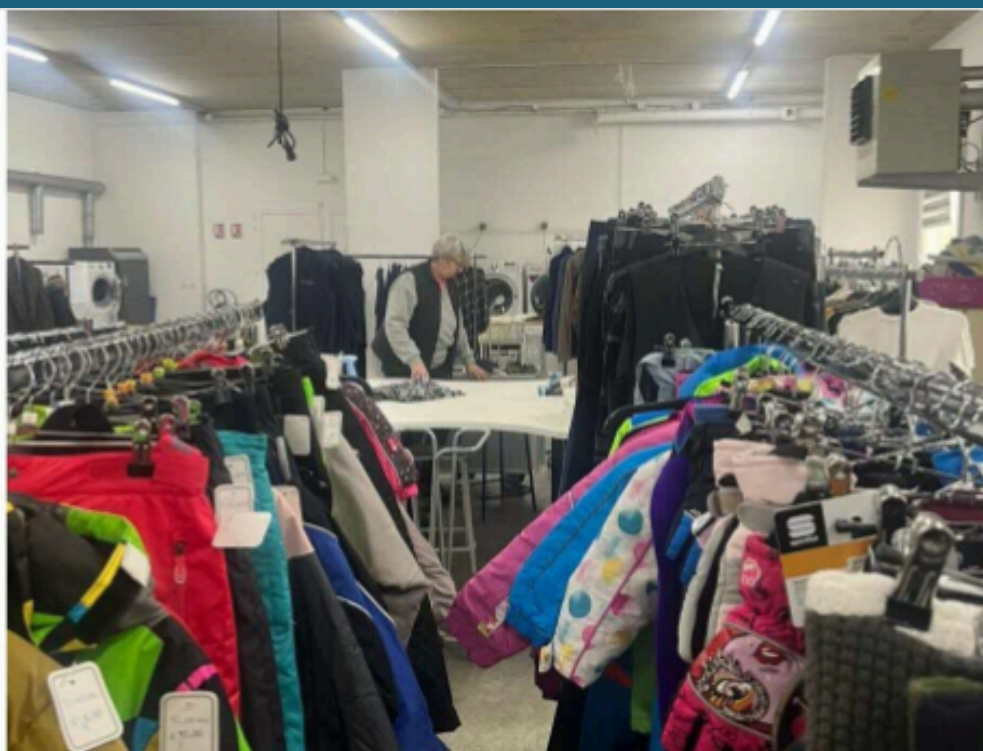


## Quand l'insertion se voit couper l'herbe sous le pied

« Pour nous 15% de baisse de budget, ça représente une équipe, un encadrant et une accompagnatrice en moins, moins de capacité à répondre aux enjeux d...

05/12/25

**Baisse du budget de l'État : les structures d'insertion lancent un appel d'urgence**



## **Drôme et Ardèche. Baisse du budget de l'État : les structures d'insertion lancent un appel d'urgence**

Trente-six, c'est le nombre de structures de l'insertion par l'activité économique menacées dans la Drôme et en Ardèche. Une situation due à la baisse des aides de l'État prévue dans le plan de loi finance 2026.

**DL** Le Dauphiné Libéré / Dec 5

05/12/25

## Prison de Valence : quand la réparation de vélos devient un outil de réinsertion pour les détenus



### **Prison de Valence : quand la réparation de vélos devient un outil de réinsertion pour les détenus**

À la prison de Valence (Drôme), des détenus suivent une formation à la réparation de vélos, rémunérée et certifiante, pour préparer leur réinsertion et limiter la récidive.

# Le Monde

05/12/25

**Insertion par l'activité économique : le secteur vent debout contre la baisse de budget annoncée**



## **Insertion par l'activité économique : le secteur vent debout contre la baisse de budget annoncée**

Les associations et entreprises d'insertion appellent à revoir le projet de loi de finances 2026, qui prévoit une baisse de 14 % des moyens, conduisant à accompagner 60 000 personnes de moins vers l'emploi.

 Le Monde.fr / Dec 5



france  
**culture**

05/12/2025

Matinale de France Culture : à 3'35

Projet de budget 2026 : l'ensemble du secteur de l'insertion mobilisé



**Budget de la Sécurité sociale : à l'Assemblée, les députés trouvent un accord sur la hausse de la CSG sur le capital**

Un compromis qui offre une voie de passage au gouvernement pour faire adopter le budget de la Sécurité sociale, dont le vote sur la partie recettes est prévu ce vendredi 5 décembre.

 France Culture / Dec 5

07/12/25

## **Solidaires, écologiques et économiques : ces jouets de Remise en jeux à mettre sous le sapin à Salon-de-Provence**



**Solidaires, écologiques et économiques : ces jouets de Remise en jeux à mettre sous le sapin à Salon-de-...**

[P](#) La Provence / Dec 7

08/12/25

## Projet loi de finances 2026 : coup de froid pour l'insertion, les associations la région Paca s'inquiètent



### Projet loi de finances 2026 : coup de froid pour l'insertion, les associations la région Paca s'inquiètent

[P](#) La Provence / Dec 8



08/12/2025 :

Subventions : les chantiers d'insertion s'inquiètent,  
19/20 du 8 décembre d'Ici Normandie



# LA PRESSE

## DE LA MANCHE

09/12/2025

### Insertion en Normandie et dans la Manche : « Qui accompagnera les plus exclus vers l'emploi ? »

**SOCIÉTÉ.** Le réseau CHANTIER école et ses partenaires appellent les sénateurs à voter des amendements pour l'insertion des plus précaires

## « Qui accompagnera les plus exclus vers l'emploi ? »

« QUI accompagnera les plus exclus vers l'emploi ? », questionne le réseau CHANTIER école avec gravité, particulièrement inquiet pour l'avenir des activités et des chantiers d'insertion.

Lundi 1<sup>er</sup> décembre, dans le cadre d'une conférence de presse, CHANTIER école Normandie et ses partenaires locaux ont fait part de leurs craintes si la baisse des financements de l'État les concernant venait à se confirmer. « C'est un message d'alerte face à une forte diminution des crédits d'insertion dans le cadre du projet de loi de finances pour 2026 qui est actuellement débattu au Sénat, situe le réseau. Ces crédits sont un dispositif public et ils permettent à des personnes assez éloignées de l'emploi de reprendre pied dans le monde du travail. On salarie ces personnes grâce à des contrats spécifiques et dans des domaines très variés, on collabore avec des collectivités locales ou des entreprises telles que la SNCF, Derichebourg, Le Parapluie de Cherbourg... »

Le réseau CHANTIER école estime que 20 000 équivalents temps plein, soit 60 000 personnes bénéficiant d'un parcours d'insertion, sont menacés en France. « On parle d'une perte de budget d'environ 15 % et ces chiffres n'ont pas été contestés, précise David Horiot, président du réseau national. On est déjà dans une situation dans laquelle on rationalise au maximum alors qu'on mène une mission qui est quasiment d'intérêt général. Je ne connais personne qui n'ait jamais rencontré, dans sa vie, une personne en difficulté qui avait besoin d'être accompagnée. De mémoire, on permet en



L'entretien d'espaces verts réalisé par des Entreprises sociales apprenantes (ESA) fait partie des activités les plus connues du grand public. Archives - Arnaud HÉROULT

moyenne à 58 % des personnes qu'on accompagne de retrouver une formation qualifiante ou de retourner vers l'emploi. Ça produit des effets. Même la Cour des comptes a salué ça en 2019. Les députés et les sénateurs doivent entendre qu'avec cette baisse, les entreprises, les personnes et les territoires seront les grands perdants.»

### 12 entreprises sociales apprenantes dans la Manche

Au Havre, l'association Aquacaux (entretien d'espaces verts et naturels) témoigne : « On a

déjà subi une baisse il y a deux ans et on a été contraints de réduire notre équipe permanente. Sans salariés en insertion, on risque de perdre en crédibilité auprès des donneurs d'ordre, on va voir diminuer le marché, nos activités et nos équipes. L'autre conséquence potentielle, c'est l'enveloppe pour la formation. On travaille avec des salariés qui n'ont pas de qualifications, voire qui ne maîtrisent pas le français. On mobilise beaucoup de moyens pour ça. Sans cet argent, on loupe cette première marche de l'accompagnement.»

En Normandie, le réseau CHANTIER école accompagne quelque 3 000 personnes par an. La Manche compte 12 Entreprises sociales apprenantes

(ESA) partenaires : Au fil de l'eau, Fil & Terre et Astre Environnement dans le Nord-Cotentin, l'ABEC à Carentan, Lessay et La Haye-du-Puits ou encore l'Afere à Périers. « Il y aura des impacts même chez nous, confirme Matthieu Giovannone, directeur de Fil & Terre et président de Tissons la Solidarité. Non, il ne suffit pas de travailler ou de traverser la rue pour que tout aille bien. Nos structures sont là pour que les personnes les plus en difficulté puissent bénéficier d'un accompagnement professionnel et social. Là, on risque de voir l'offre d'insertion sur le territoire diminuer. Et ce qui est paradoxal, c'est que là où l'État annonce vouloir faire des économies, il produit des charges supplémentaires, car

solliciter nos structures coûte moins cher. » Car, comme l'explique en effet l'association Atre, située dans l'Orne : « On intervient là où les conseillers départementaux et France Travail n'arrivent plus à travailler avec certaines personnes. Si nos financements diminuent, on se tire une balle dans le pied. Une partie de la population va se marginaliser davantage. Il y a donc urgence à ne pas lâcher. »

### Contexte de pénurie de main-d'œuvre

Domitille Chenot, directrice de l'ABEC et présidente de CHANTIER école Normandie, rappelle de son côté « la richesse » générée par les activités des partenaires du réseau : « À

### CHANTIER école

L'association nationale, actrice de l'Économie sociale et solidaire, réunit les Entreprises sociales apprenantes, qui soutiennent l'insertion par l'activité économique des personnes les plus éloignées de l'emploi via des chantiers d'insertion. Son objectif est de favoriser la progression et l'émancipation par la solidarité, la formation et la production.

l'ABEC, on verse 900 000 euros de salaires. C'est autant d'argent qui est dépensé dans le commerce local. Nous, on a une ferme de petits fruits. Je ne peux pas les ramasser avec 15 % de budget en moins. Ce ne sont pas que quelques personnes qui sont en danger, c'est la totalité des chantiers.»

Et d'ajouter : « Ici, on est en situation de plein-emploi. Il y a des pénuries de main-d'œuvre. Partout, on voit qu'ici et là, chez les artisans, on recherche du monde. Si ce public n'est pas passé par nos chantiers d'insertion, il est difficilement employable, parce qu'on intervient dans beaucoup d'aspects, on gère des situations juridiques, de famille, de santé... »

• Ludivine LANIEPCE

► Le réseau CHANTIER appelle à se mobiliser à proximité du Sénat ce jeudi 4 décembre, à 10 h 30, place de l'Odéon, à Paris.



09/12/25

## Travailler la terre et s'insérer durablement à la Ferme Deux Bouts



### **Travailler la terre et s'insérer durablement à la Ferme Deux Bouts**

À Vayres, à côté de Bordeaux, la Ferme Deux Bouts souhaite aider les personnes en situation de précarité à trouver un logement et un emploi durable.

10/12/2025

## Budget 2026 : le secteur de l'insertion maintient plus que jamais la pression



### **Budget 2026 : le secteur de l'insertion maintient plus que jamais la pression**

Dans l'insertion, la mobilisation ne faiblit pas. Et déjà, une victoire provisoire au Sénat. Jeudi 4 décembre, 450 personnes étaient rassemblées place d

26/11/2025 Pays de la Loire : le Courrier de l'Ouest : "[On est dans le Titanic : le cri d'alarme des associations d'insertion de Maine-et-Loire face aux coupes budgétaires](#)"

29/11/2025 : La Montagne : "[Réunis contre le projet de loi de finance et pour défendre l'insertion sociale](#)"

29/11/2025 : Le Dauphiné : [Projet de Loi de Finances : les structures de l'IAE s'alarment](#)

01/12/2025 : Mes infos : "[Insertion : les structures menacées par le baisse des financements](#)"

01/12/2025, The Conversation, L'intégration professionnelle des migrants est mise à mal par les restrictions budgétaires

<https://theconversation.com/lintegration-professionnelle-des-migrants-est-mise-a-mal-par-les-restrictions-budgetaires-269823>

02/12/2025 : France 3 Auvergne Rhône Alpes dans le 19/20

Baisse des aides de l'État : "C'est une fausse économie", 500 emplois menacés en Isère dans les structures d'insertion professionnelle

<https://france3-regions.franceinfo.fr/auvergne-rhone-alpes/isere/baisse-des-aides-de-l-etat-c-est-une-fausse-economie-500-emplois-menaces-en-isere-dans-les-structures-d-insertion-professionnelle-3259156.html>

02/12/25, Ici : Les structures d'insertion iséroises, "essentiels au territoire", alertent sur les coupes budgétaires : <https://www.francebleu.fr/infos/economie-social/les-structures-d-insertion-iseroises-essentiels-au-territoire-alertent-sur-les-coupes-budgetaires-8673633>

03/12/25 : Le Progrès : 700 emplois menacés par le projet de loi de finances dans le Rhône : le cri d'alarme des structures d'insertion

<https://www.leprogres.fr/politique/2025/12/03/700-emplois-menaces-par-le-projet-de-loi-de-finances-dans-le-rhone-le-cri-d-alarme-des-structures-d-insertion>

03/12/25 : AEF Info, En Auvergne-Rhône-Alpes, le PLF pour 2026 entraînerait l'arrêt de 5 000 accompagnements dans les structures d'insertion

<https://www.aefinfo.fr/depeche/742096-en-auvergne-rhone-alpes-le-plf-pour-2026-entraînerait-l-arret-de-5-000-accompagnements-dans-les-structures-d-insertion>

04/12/2025 AEF Info <https://www.aefinfo.fr/depeche/742163-les-chantiers-d-insertion-se-mobilisent-contre-la-baisse-de-budget-prevue-au-plf-2026>

04/12/2025 ASH : <https://www.ash.tm.fr/insertion/contre-les-coupes-budgetaires-liae-descend-dans-la-rue-le-4-decembre-970996.php>

04/12/2025 : AFP : dépêche de Béatrice Joannis 04/12/2025

04/12/25 Le Dauphiné Libéré

« Toutes nos structures sont menacées »: les entreprises d'insertion craignent de voir fondre les aides de l'État

<https://www.ledauphine.com/social/2025/12/04/toutes-nos-structures-sont-menacees-les-entreprises-d-insertion-craignent-de-voir-fondre-les-aides-de-l-etat#:~:text=Haute%2DSavoie%20%C2%AB%20Toutes%20nos%20structures,14%20%25%20'an%20prochain.>

04/12/2025, radio Principe Actif, À partir de 11 minutes: <http://le-pire-reste-a-venir.principeactif.net/podcasts/le-pire-reste-a-venir-04-12-25-chantier-ecole>

04/12/2025: La Marseillaise : Quand l'insertion se voit couper l'herbe sous le pied

<https://www.lamarseillaise.fr/societe/quand-l-insertion-se-voit-couper-l-herbe-sous-le-pied-GP19252488>

05/12/25 : Le Dauphiné : Baisse du budget de l'État : les structures d'insertion lancent un appel d'urgence :

<https://www.ledauphine.com/economie/2025/12/05/baisse-du-budget-de-l-etat-les-structures-d-insertion-lancent-un-appel-d-urgence>

05/12/25 : Actu.fr: "(SAS Insertion) Prison de Valence

: quand la réparation de vélos devient un outil de réinsertion pour les détenus »

[https://actu.fr/auvergne-rhone-alpes/valence\\_26362/prison-de-valence-quand-la-reparation-de-velos-devient-un-outil-de-reinsertion-pour-les-detenus\\_63534623.html](https://actu.fr/auvergne-rhone-alpes/valence_26362/prison-de-valence-quand-la-reparation-de-velos-devient-un-outil-de-reinsertion-pour-les-detenus_63534623.html)

05/12/2025 Le Monde : Insertion par l'activité économique : le secteur vent debout contre la baisse de budget annoncée

<https://www.lemonde.fr/article-offert/a1ea40c11cd9-6656102/insertion-par-l-activite-economique-le-secteur-vent-debout-contre-la-baisse-de-budget-annoncee>

05/12/2025 France Culture, La matinale: [Budget de la Sécurité sociale : à l'Assemblée, les députés trouvent un accord sur la hausse de la CSG sur le capital | France Culture](#) à partir de

4 minutes, intervention de Christophe Cevasco, délégué général de l'UNAI sur les revendications du collectif IAE

07/12/25 : La Provence : Solidaires, écologiques et économiques : ces jouets de Remise en jeux à mettre sous le sapin à Salon-de-Provence

<https://www.laprovence.com/article/ecoplanete/1087427327279515/solidaires-ecologiques-et-economiques-ces-jouets-de-remise-en-jeux-a-mettre-sous-le-sapin-a-salon-de-provence>

08/12/2025 France 3 Normandie: Subventions : les chantiers d'insertion s'inquiètent,  
[https://france3-regions.franceinfo.fr/normandie/programmes/france-3\\_normandie\\_ici-19-20-normandie-caen](https://france3-regions.franceinfo.fr/normandie/programmes/france-3_normandie_ici-19-20-normandie-caen)

08/12/2025 : Airzen Travailler la terre et s'insérer durablement à la Ferme Deux Bouts  
<https://www.airzen.fr/travailler-la-terre-et-s-inserer-durablement-a-la-ferme-deux-bouts/>

09/12/2025 : Actu.fr : Insertion en Normandie et dans la Manche : « Qui accompagnera les plus exclus vers l'emploi ? »  
[https://actu.fr/societe/insertion-en-normandie-et-dans-la-manche-qui-accompagnera-les-plus-exclus-vers-lemploi\\_63515456.html](https://actu.fr/societe/insertion-en-normandie-et-dans-la-manche-qui-accompagnera-les-plus-exclus-vers-lemploi_63515456.html)

10/12/2025 Mediatico [Budget 2026 : le secteur de l'insertion maintient plus que jamais la pression - Mediatico](#)