



**SUIVRE AU PLUS JUSTE
LES PARCOURS DES
SALARIÉ.E.S EN
INSERTION**



**OUTILLER LES
STRUCTURES DE L'IAE
DANS LA RÉALISATION
DES DÉMARCHES
ADMINISTRATIVES**



**VALORISER L'IMPACT DES
ACTIONS MENÉES**

Outil métier de suivi des parcours d'insertion, SIL'ESA est un outil de pilotage et d'analyse à destination des coordinations et des directions de structures porteuses de chantiers d'insertion, créé par le réseau CHANTIER école et Rézo Social.



AVEC SIL'ESA, VOUS POUVEZ :

Réaliser les fiches d'entrée, d'évaluations, de sortie ;
suivre les formations de A à Z ;

Générer contrats de travail et
contrats d'objectifs ;

Suivre les salariés : génération
de fiches par catégories,
rattachements personnalisés
permanents - bénéficiaires ;



Gérer les relations partenaires grâce
aux fiches de suivi pour les orienteurs,
prescripteurs, financeurs

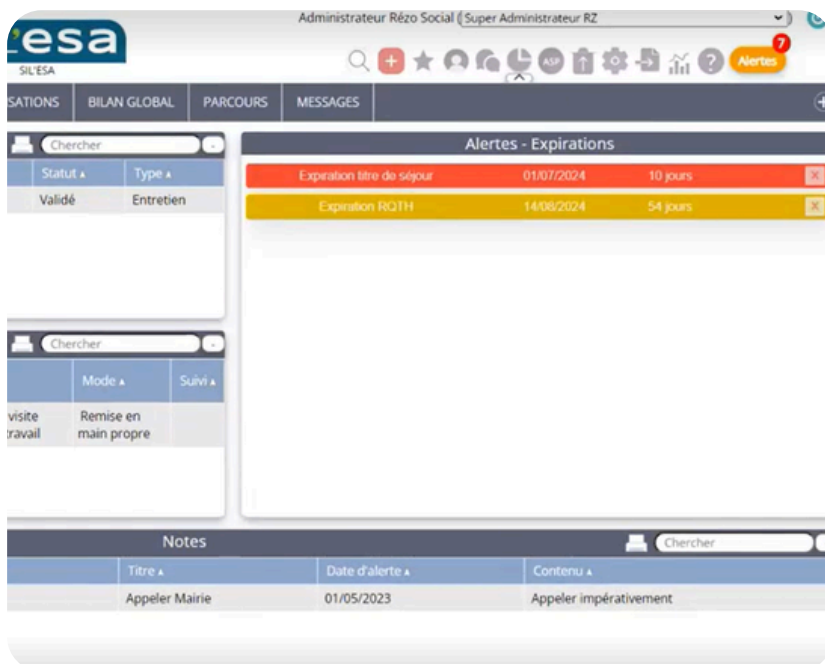
Créer des tableaux de bord avec
indicateurs pré-paramétrés selon les
demandes de la DREETS ;

Générer un rapport **Rapport DREETS** sur la période du **01/01/2023**

Fin Pass IAE	Date début d'accompagnement	Date fin d'accompagnement	Durée d'accompagnement	Statut	Parcours
19	22/10/2021	14/11/2019	03/06/2023	42	Actif
21	18/07/2023	14/02/2021	11/05/2023	26	Sorti
21	03/01/2023	04/04/2021	07/02/2023	22	Sorti
23	31/12/2024	01/01/2023	31/12/2024	23	Actif

Paramétrer des alertes adaptées
aux échéances classées selon les
niveaux d'urgence ;

Communiquer avec vos équipes
grâce à des messages sur la page
d'accueil du logiciel.





DES FONCTIONNALITES SPECIFIQUEMENT PENSÉES POUR LES ACI

Module évaluation qui comporte une centaine de critères CQP Salarié Polyvalent et le suivi des évaluations dans la durée pour voir les évolutions de vos bénéficiaires ;

Possibilités d'imports depuis la plateforme de l'inclusion, avec création automatique de fiches salariés et bénéficiaires et réalisation de bilans d'entrée depuis la plateforme de l'inclusion ;

Génération de rapports personnalisés ;

	Evaluation1 05/06/2023	Evaluation2 06/06/2023	Évaluation de base 2024-06-21
Message en instruction d'une	Non	Non	Avec aide
par écrit à l'objectif visé formulaire	Non	Non	En autonomie
les anomalies ent professionnel	Non	Non	Non
entiel d'un se de notes	Non	Non	Non
ige en utilisant le fessionnel	Non	Non	Non
rit une situation , un objet, un	Non	Non	Non

Rechercher dans l'aide

Termes à rechercher

et saisie

- de données
- giciel
- board
- es de saisie
- l'un salarié
- E
- is catégories
- is fiches

Les envois à l'ASP

- Conditions préalables aux envois à l'ASP
- Envoi des suivis mensuels à l'ASP
- Envoi des contrats à l'ASP
- Envoi des formations à l'ASP
- Le fichier d'exportation des salariés de l'ASP
- Les identifiants de l'ASP

Le requêteur

- Organisation du requêteur
- Construire une requête simple
- Construire une requête avec des conditions
- Enregistrer une requête
- Exporter les résultats d'une requête
- Combiner des requêtes
- Le format des dates

Envois corrigés à l'ASP, avec suivi des conventions, ventilation des ETP, suivi des ETP par poste ; des envois de contrats, bilans mensuels et déclarations de formations ;

Détection des erreurs de saisies et la possibilité de corriger directement dans l'interface d'envoi avec réplication dans les fiches de suivis ;

Intégration automatique de données dans vos documents habituels évitant la re-saisie manuelle

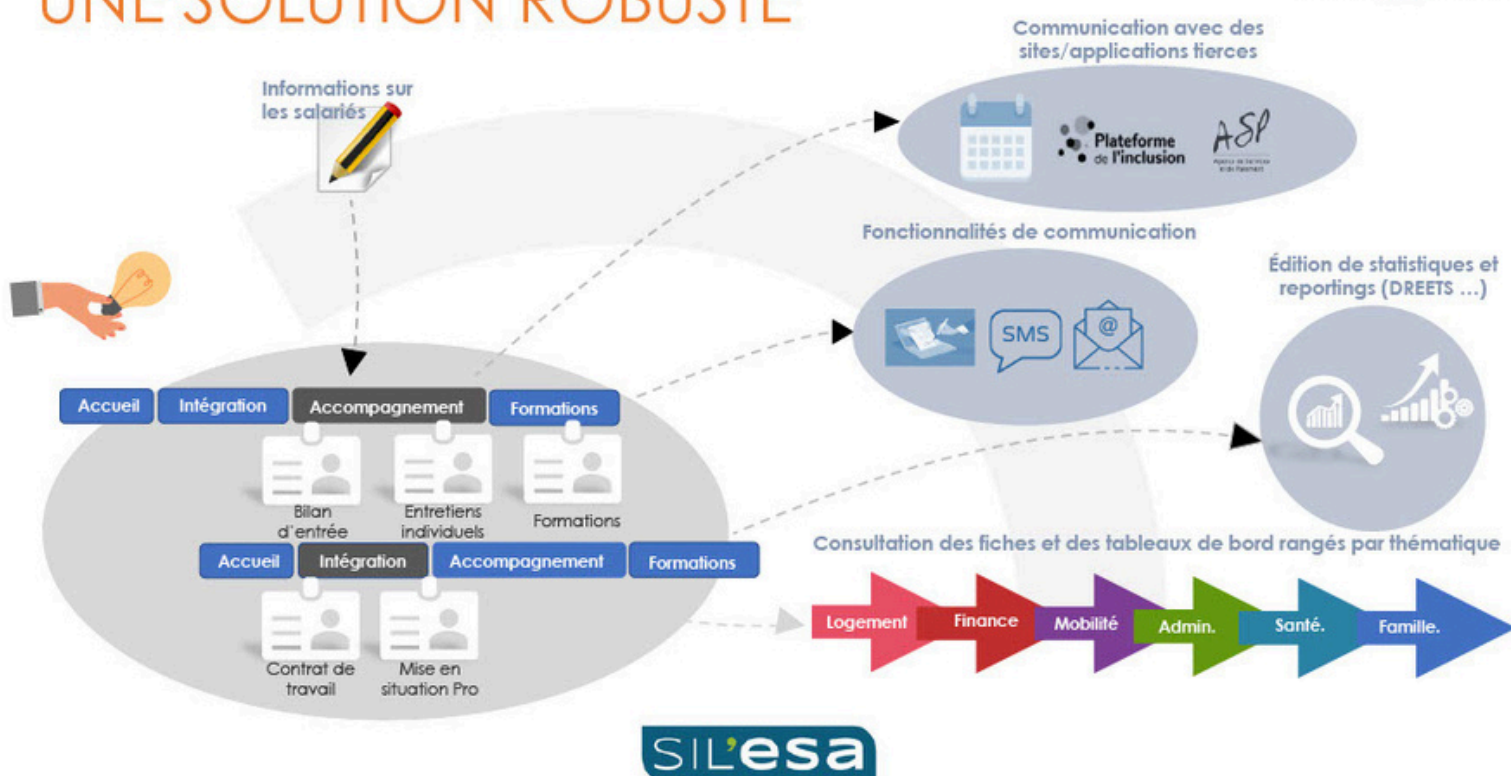


DES FONCTIONNALITES SPECIFIQUEMENT PENSÉES POUR LES ACI

UN SUIVI CLÉ EN MAIN DE L'ACCOMPAGNEMENT DES BÉNÉFICIAIRES



UNE SOLUTION ROBUSTE





COMBIEN ÇA COÛTE ?

TARIF MENSUEL, EN FONCTION DU NOMBRE DE PERSONNES ACCOMPAGNÉES PAR MOIS, SE DÉCLINE EN PALIERS.

Le minimum de facturation est fixé à 90€HT, le tarif est donc unique (108€ TTC/mois) pour les structures qui accompagnent moins de 35 personnes par mois.

Par exemple, pour une structure qui accompagne 50 personnes par mois, le tarif adhérent est de 144 euros TTC par mois soit 1728 euros par an

Un non adhérent au réseau paiera lui 216 euros par mois soit 2592 euros par an, soit une économie de 868 euros sur l'année !

Abonnement mensuel selon le nombre de personnes accompagnées par mois	Montant TTC adhérents	Montant TTC non adhérents
Jusqu'à 20 personnes accompagnées	3,60 €	5,40 €
Entre 21 et jusqu'à 50 personnes accompagnées	2,40 €	3,60 €
Entre 51 et jusqu'à 100 personnes accompagnées	1,80 €	3,00 €
Entre 101 et jusqu'à 200 personnes accompagnées	1,56 €	2,40 €
Entre 201 et jusqu'à 300 personnes accompagnées	1,44 €	2,40 €

Exemple : si vous accompagnez 50 personnes ce mois ci (personnes en contrat dans le mois), on peut détailler ici le calcul :

$$3,60 \times 20 + 2,40 \times 30 = 72 + 72 = 144$$

Au-delà de 100 personnes accompagnées par mois, vous bénéficiez d'un accès à des ressources supplémentaires : soit l'accompagnement d'un chef de projet RézoSocial pour l'intégration de vos outils et vos données, soit d'une formation pour vos nouveaux collaborateurs.



SIL'ESA, LE LOGICIEL ADAPTÉ AUX ACI

SIMPLIFIER ET FACILITER LE SUIVI DES PARCOURS DE DES SALARIÉS ET PERMETTRE L'INTEROPÉRABILITÉ AVEC LES LOGICIELS EXTÉRIEURS (PAIE NOTAMMENT ET AMÉLIORATION DU SYSTÈME DE DÉVERSEMENT ASP).

SIL'ESA est un logiciel en ligne, accessible depuis tout ordinateur connecté à Internet. Aucune installation ou maintenance du logiciel n'est nécessaire sur un serveur ou sur les postes utilisateurs.

Le logiciel et les données sont situés chez un hébergeur français professionnel. Les données sont situées en France et vous en restez propriétaire : sécurité garantie.

Un support illimité par mail & un support téléphonique avec des experts produits disponibles par téléphone de 9h à 17h du lundi au vendredi.

COMMENT SOUSCRIRE ?

Envoyez un email au service commercial RézoSocial
siham@rezosocial.org

ou au 01 86 21 65 35

Vous recevrez le bon de commande à renvoyer signé, accompagné d'un rapide questionnaire pour préparer la mise en place du logiciel.