

UN MODELE ECONOMIQUE HYBRIDE



Les Ateliers Chantiers d'Insertion ont des sources de financement constituées de **SUBVENTIONS PUBLIQUES ET PRIVEES** et de **REVENUS** générés par leurs **ACTIVITES**.



MINISTÈRE
DU TRAVAIL,
DE L'EMPLOI
ET DE L'INSERTION

*Liberté
Égalité
Fraternité*

Les subventions d'exploitation

Les aides du Ministère du Travail représentent la majeure partie des produits.

Viennent ensuite les **CO-FINANCEURS PUBLICS LOCAUX** : Conseil Départementaux, Conseil Régional, EPCI, communes.

La production de biens et de services

La part des recettes de commercialisation ne peut excéder 30 % des charges de l'Atelier Chantier d'Insertion, conformément à la circulaire DGEFP n° 2005-41 du 28 novembre 2005.

2

sources
de
financements

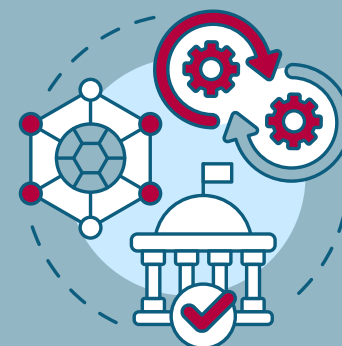
CHANTIER
ecole

PROVENCE - ALPES - CÔTE D'AZUR

ATELIER CHANTIER D'INSERTION : LA PREMIERE MARCHE VERS L'EMPLOI



**Pourquoi les subventions publiques
sont-elles essentielles aux Ateliers
Chantiers d'Insertion ?**



Le modèle économique des Ateliers Chantiers d'Insertion repose
FORTEMENT SUR LES SUBVENTIONS PUBLIQUES :

**« en raison des contraintes d'organisation qui leur sont
propres, notamment la productivité particulièrement
faible des salariés embauchés parmi les publics en
situation de grande exclusion sociale »**

Circulaire DGEFP n° 2005-41 du 28 novembre 2005

Ce sont ces spécificités qui impliquent l'existence d'un **SYSTEME
DE FINANCEMENT AD-HOC.**

ATELIER CHANTIER D'INSERTION : A LA CROISEE DES POLITIQUES PUBLIQUES



A quels titres les collectivités locales soutiennent-elles les Ateliers Chantiers d'Insertion ?



Les collectivités locales soutiennent les Ateliers Chantiers d'Insertion car ces derniers participent activement à leurs **POLITIQUES PUBLIQUES** en matière :



d'insertion



d'emploi



de développement économique



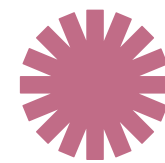
de formation

Les **ACTIVITES** des Ateliers Chantiers d'Insertion répondent également aux compétences **Mobilité, Aménagement du territoire, Lutte contre la fracture numérique... des collectivités locales.**

**CHANTIER
ecole**

PROVENCE - ALPES - CÔTE D'AZUR

EQUILIBRE SUBVENTIONS & ACTIVITES COMMERCIALES



**Une équation complexe,
composée de 3 réalités de + en
+ difficile à conjuguer**



Avec la **BAISSE DES SUBVENTIONS PUBLIQUES LOCALES** en Provence Alpes Côte d'Azur, les Ateliers Chantiers d'Insertion de la région bataillent quotidiennement pour conjuguer :



Faible productivité des salariés



**Moyens humains plafonnés par le
Ministère du travail**



**Plafonnement des recettes de commercialisation
à 30% du montant des charges**
50% par dérogation sur 3 ans

L'EQUATION EST INSOLUBLE !

**CHANTIER
ecole**

PROVENCE - ALPES - CÔTE D'AZUR