

Insertion par l'activité économique (IAE)

Entrées et nombre de bénéficiaires dans une des quatre structures de l'insertion par l'activité économique (IAE) suivantes : Atelier et chantier d'insertion (ACI), Entreprise d'insertion (EI), Association intermédiaire (AI) et Entreprise de travail temporaire d'insertion (ETTI).

Avertissement

Les entreprises d'insertion par le travail indépendant (EITI), qui comptent très peu d'entrées, ne sont pas couvertes.

Fin septembre 2022, 133 800 embauches (hors reconductions) en IAE ont été enregistrées depuis le début de l'année, soit une baisse de 4,3 % sur un an

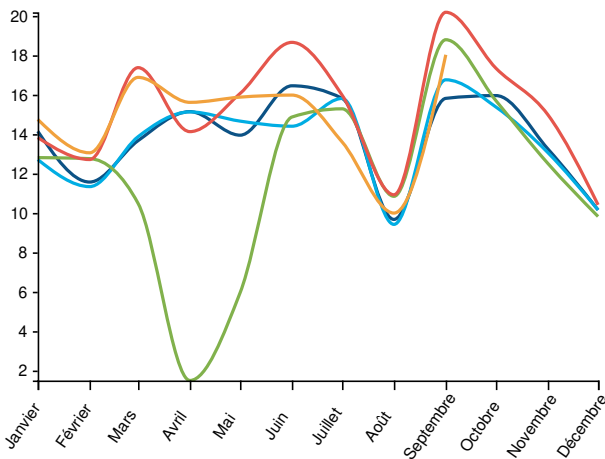
En septembre 2022, 18 000 embauches (hors reconductions) ont été comptabilisées dans les structures IAE, soit un niveau en baisse de 10,7 % par rapport aux embauches de septembre 2021 (20 200).

En cumul sur janvier-septembre 2022, on compte 133 800 embauches (hors reconductions) dans les structures IAE, soit une baisse de 4,3 % sur un an.

Fin septembre 2022, on comptabilise 145 600 salariés dans les structures IAE, soit un effectif en baisse de 0,6 % par rapport à fin septembre 2021.

Entrées en IAE hors reconductions

(en milliers)



Légende : Iae 1ères entrées / Données brutes / France entière

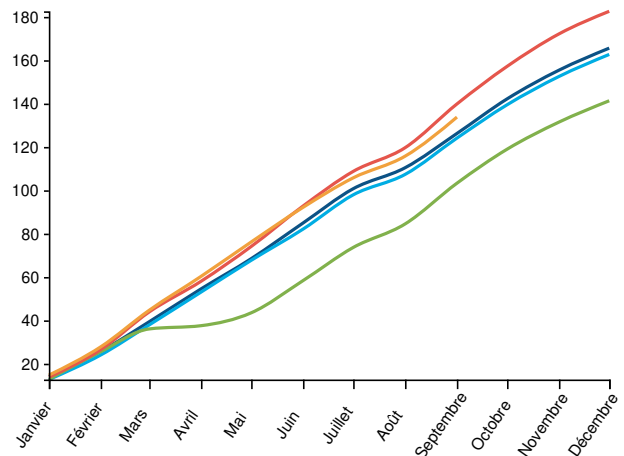
● 2018 ● 2019 ● 2020 ● 2021 ● 2022

Source : ASP, traitement Dares

Donnée : Insertion par l'activité économique (iae) - 1ères entrées

Entrées en IAE hors reconductions (cumul annuel)

(en milliers)



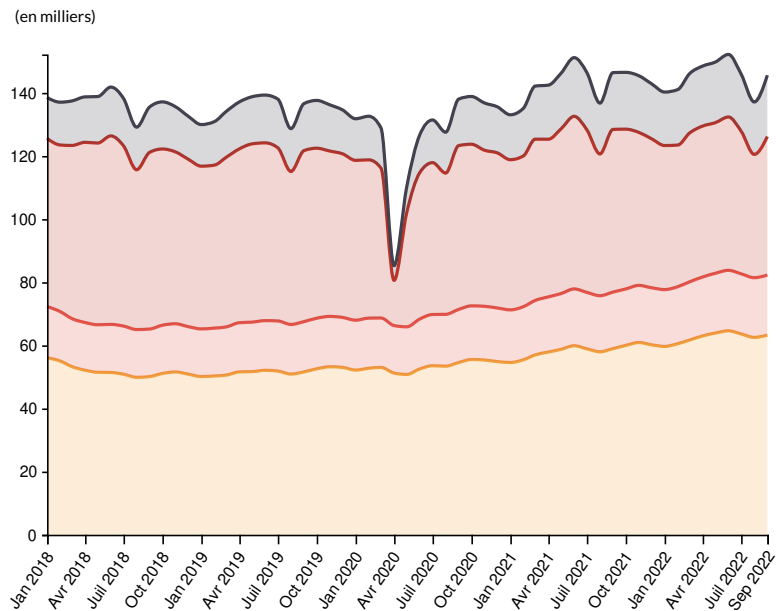
Légende : Iae 1ères entrées / Cumul annuel / France entière

● 2018 ● 2019 ● 2020 ● 2021 ● 2022

Source : ASP, traitement Dares

Donnée : Insertion par l'activité économique (iae) - 1ères entrées

Bénéficiaires par type de structure IAE (cumul)



- IAE - ACI stock / Données brutes / France entière
- IAE - EI stock / Données brutes / France entière
- IAE - AI stock / Données brutes / France entière
- IAE - ETTI stock / Données brutes / France entière

Source : ASP, traitements Dares

Données : lae - ateliers ou chantiers d'insertion (aci) - stocks, lae - entreprise d'insertion (ei) - stocks, lae - association intermédiaire (ai) - stocks, lae - entreprise de travail temporaire d'insertion (etti) - stocks

IAE : entrées hors reconductions (France entière)

	Données brutes			Cumul annuel			Glissement annuel du cumul annuel		
	2020	2021	2022	2020	2021	2022	2020	2021	2022
Janvier	12 807	13 823	14 745	12 807	13 823	14 745	0,8 %	7,9 %	6,7 %
Février	12 755	12 709	13 051	25 562	26 532	27 796	6,3 %	3,8 %	4,8 %
Mars	10 479	17 373	16 879	36 041	43 905	44 675	-4,9 %	21,8 %	1,8 %
Avril	1 496	14 125	15 611	37 537	58 030	60 286	-29,2 %	54,6 %	3,9 %
Mai	5 946	16 061	15 876	43 483	74 091	76 162	-35,8 %	70,4 %	2,8 %
Juin	14 866	18 656	15 980	58 349	92 747	92 142	-28,9 %	59 %	-0,7 %
Juillet	15 283	15 978	13 603	73 632	108 725	105 745	-24,8 %	47,7 %	-2,7 %
Août	10 843	10 921	9 992	84 475	119 646	115 737	-21,3 %	41,6 %	-3,3 %
Septembre	18 790	20 183	18 026	103 265	139 829	133 763	-16,8 %	35,4 %	-4,3 %
Octobre	15 695	17 341	-	118 960	157 170	-	-14,7 %	32,1 %	-
Novembre	12 509	14 982	-	131 469	172 152	-	-13,8 %	30,9 %	-
Décembre	9 818	10 412	-	141 287	182 564	-	-13,1 %	29,2 %	-

Source : ASP, traitement Dares

Donnée : Insertion par l'activité économique (iae) - 1ères entrées

IAE : nombre de bénéficiaires (France entière)

	Données brutes					Glissement annuel des données brutes				
	2018	2019	2020	2021	2022	2018	2019	2020	2021	2022
Janvier	138 528	129 947	131 791	133 048	140 244	8,9 %	-6,2 %	1,4 %	1 %	5,4 %

Février	137 039	130 886	132 581	135 123	141 023	7,4 %	-4,5 %	1,3 %	1,9 %	4,4 %
Mars	137 434	134 117	128 896	142 145	146 074	3,4 %	-2,4 %	-3,9 %	10,3 %	2,8 %
Avril	138 718	137 114	85 260	142 443	148 481	2,3 %	-1,2 %	-37,8 %	67,1 %	4,2 %
Mai	138 817	138 755	110 256	146 214	149 749	0,5 %	0 %	-20,5 %	32,6 %	2,4 %
Juin	141 822	139 286	126 749	151 147	152 166	0,5 %	-1,8 %	-9 %	19,2 %	0,7 %
Juillet	138 230	138 020	131 395	146 443	145 940	0,5 %	-0,2 %	-4,8 %	11,5 %	-0,3 %
Août	129 133	128 666	127 534	136 742	137 113	-0,5 %	-0,4 %	-0,9 %	7,2 %	0,3 %
Septembre	135 549	136 589	138 027	146 408	145 576	-2,3 %	0,8 %	1,1 %	6,1 %	-0,6 %
Octobre	137 130	137 591	138 837	146 485	-	-2,6 %	0,3 %	0,9 %	5,5 %	-
Novembre	135 594	136 197	136 780	145 418	-	-4,7 %	0,4 %	0,4 %	6,3 %	-
Décembre	132 592	134 597	135 591	142 877	-	-6,4 %	1,5 %	0,7 %	5,4 %	-

Source : ASP, traitement Dares

Donnée : Insertion par l'activité économique (iae) - stocks